

ATELIERS MÉDICIS

Fiche technique

CONTACTS

Régisseur général

Frank Grimaud
frank.grimaud@ateliersmedicis.fr
Tél. 06 31 61 04 49

Régisseur

Mohamed Ben Othman
mohamed.benothman@ateliersmedicis.fr
Tél. 06 88 12 11 35

Standard

contact@ateliersmedicis.fr
Tél. 01 58 31 11 00

CARACTÉRISTIQUES TECHNIQUES DE LA SCÈNE

ESPACE SCÉNIQUE ET SALLE

LA SCÈNE

Accès décor : Plain-pied pas de quai de déchargement

Scène : 67,5m²

Ouverture : 7m X 9m (PxL)

Plateau : 6m X 7,5m

Hauteur sous Gril : 5,86m

Plancher : béton ciré

Puissance électrique : 100 kVA

Accroches :

- 9 Perches scéniques plafond fixes diamètre 48,3mm. Charge 300kg/perche (répartis)
- Support mural Rail HALFEN :
 - 6 rails de 4,7m
 - 8 rails de 3m

6 Praticables de scène type PRAKTIKUS 2m X 1m

1 Jeu de pieds interchangeable hauteur 60cm

1 Plancher de danse SPECTA de 36 m²

1 Tapis de danse SALSA de 36 m²

1 Nacelle électrique Génie 8 mètres

LA SALLE (167m²)

Jauge :

- Capacité max : 476 (sans plateau de scène)
- Capacité place assise : 84
- Capacité public debout : 230

Régie :

- Régie en haut des gradins ou en salle en configuration assise (réduction du nombre de places assises)
- Régie en salle en configuration debout

Plancher de salle en béton ciré. Charge : 400daN/m² et 800daN en ponctuel.

LE PARVIS : 71m²

Charge admissible 2000 daN/m²

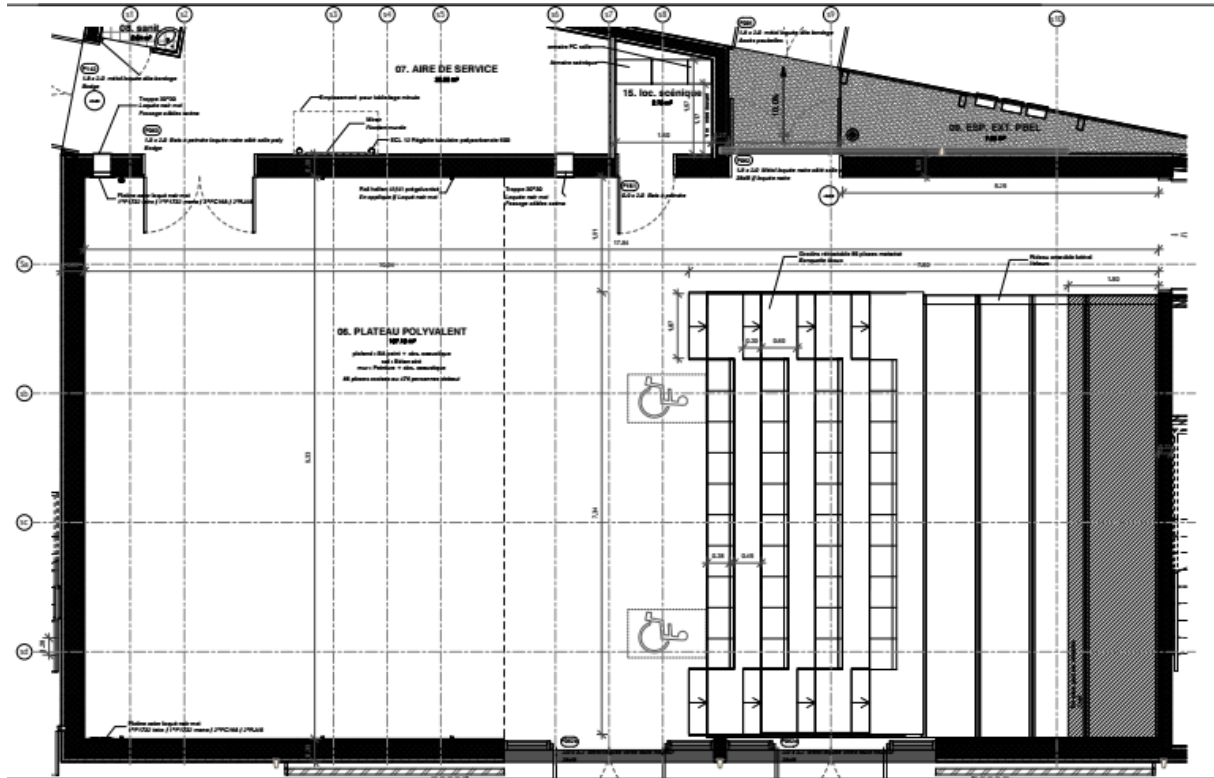
LES LOGES

1 Espace d'attente de proximité dans l'air de service attenant à la scène (21m²)
comprenant : sanitaire, table, miroir et éclairage.

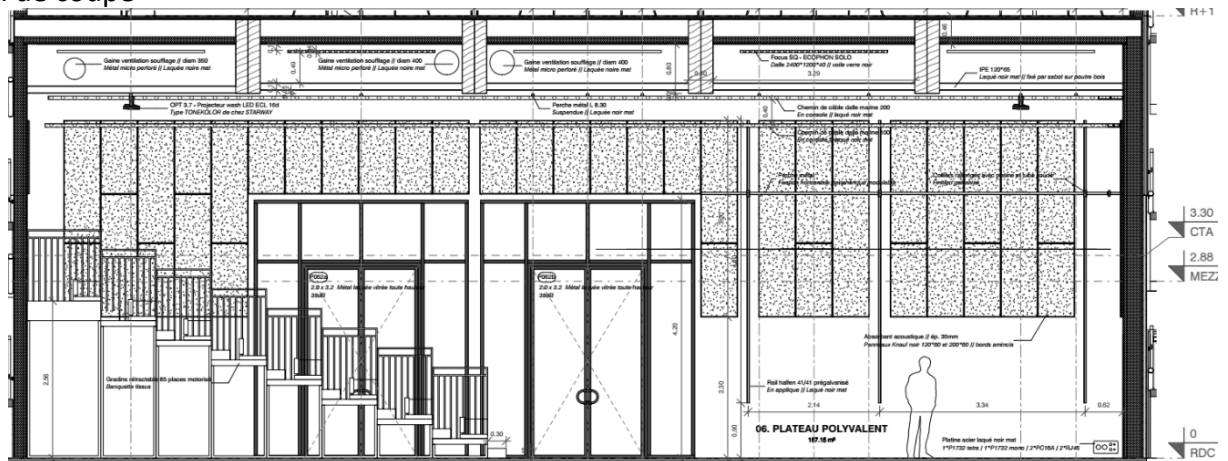
1 Loge PMR au deuxième étage (8,5m²) comprenant : table, miroir, éclairage,
sanitaire (PMR) et douche.

Vu de l'espace scénique :

Plan de masse



Plan de coupe



FICHE TECHNIQUE SONORISATION :

Régie son :

- 1 Console YAMAHA TF1
- 1 Carte MY64 DANTE
- 2 Patch numérique TIO 1608
- 1 Lecteur CD
- 1 Lecteur / Enregistreur USB
- 1 Limiteur de dB SPL

Diffusion :

- 2 Amplificateur LA4X
- 6 Haut-parleur L ACOUSTIC X12
- 2 Haut-parleur L ACOUSTIC SB18

Microphones :

- 2 HF SHURE SM 58/ULX +ULX 4DE
- 2 HF SHURE BÉTA 58/ULX+ULX4DE
- 3 SHURE SM 58
- 3 SHURE SM 57
- 1 SHURE BÉTA 87C
- 1 SHURE BÉTA 52
- 1 SHURE SM 81
- 3 D.I BSS AR 133

BACKLINE SON :

- 10 Pieds perche K&M 210/9 : 8 Gds + 2 petits
- 4 Pieds de micro pour table
- 20 XLR 10M
- 15 XLR 5M

SONORISATION ACCUEIL :

- 1 BMA8 V2 enceinte autonome
- 1 Micro HF
- 1 Embase lourde D30
- 1 Mats HP

SONORISATION DES ATELIERS :

- 1 HOME CINÉMA KLIPSCH 5.1
- 1 CONSOLE YAMAHA MGP16X
- 1 PAIRE DE HAUT-PARLEUR YAMAHA HS5
- 1 PRÉ-AMPLI CASQUE HEADAMP6PRO
- 40 CASQUES SONY

FICHE TECHNIQUE LUMIÈRE

Régie lumière :

- 1 Console Grand MA on PC
- 1 Ordinateur WIN 10
- 1 Moniteur de contrôle
- 2 Blocs DIGITOURS 6 circuits de 2kW

Lumières :

- 12 MARTIN RUSH Par2
- 8 MARTIN RUSH MH6 Wash
- 4 Découpe JULIAT 613 SX
- 12 STAIRWAY TONEKOLOR 4406HD
- 1 MACHINE À FUMÉE CHAUVET H1800 FLEX

FICHE TECHNIQUE VIDÉO

- 2 Vidéo projecteur PANASONIC IPA PT-RZ570BE 5200LM
- 1 Support VP plafond réglable 7/150cm blanc
- 1 Télécommande radio standard
- 1 Lecteur DENON PRO BLURAY 7.1 réseau
- 1 Écran 16/10^{ème} Motorisé ORION de 5mx3,75m
- 3 Vidéoprojecteurs OPTOMA HD 144X
- 1 Station de montage Protools & Première :
 - a. 1 Imac 27" 5K
 - b. 1 second écran 27"
 - c. 1 disque dur RAID 2x4To
 - d. Moniteurs d'écoute M-Audio AV32

ESPACES ATELIERS

1. Salle de réunion

Surface : 30 m2
Jauge max : **19 personnes**
1 Vidéoprojecteur HDMI
Tables et chaises selon les besoins.

2. Grand Atelier

Surface : 46,53 m2 (5,89x8,61)
Jauge max : **30 personnes**
1 Lavabo
2 Placards de rangement
1 Système Home cinéma avec Vidéoprojecteur HDMI